



# Catalogue des formations HSE

Équipez vos équipes des compétences HSE essentielles pour une Afrique industrielle durable et prospère







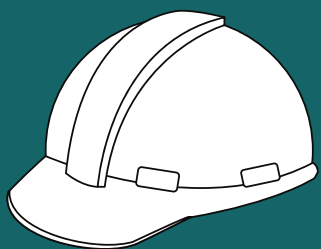
## Pourquoi il est important de se former ?



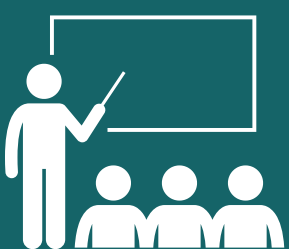
Avoir une main-d'œuvre compétente est une obligation légale pour les employeurs. Une entreprise performante sait que la formation est cruciale et qu'une main-d'œuvre compétente est la base d'une gestion efficace de la sécurité.



Les travailleurs et les dirigeants formés sont plus conscients des dangers et plus aptes à prendre de bonnes décisions.



Nous croyons que la connaissance et la compréhension sont les clés pour améliorer la sécurité au travail. Votre personnel acquerra des connaissances précieuses, actuelles et pertinentes qui pourraient sauver des vies.



La formation est dispensée par des professionnels de la sécurité en activité, qui comprennent les défis quotidiens sur votre lieu de travail.

Les avantages de la formation sont nombreux :

- Moins d'accidents et de problèmes de santé liés au travail.
- Productivité accrue.
- Efficacité améliorée.
- Réputation d'entreprise renforcée.
- Meilleure rétention et engagement des employés.
- Positionnement avantageux face à la concurrence.
- Risque réduit de poursuites judiciaires.
- Diminution des risques de réclamations civiles.

## Pourquoi se former avec Afcotec?

### **Nos Formateurs : Expertise et passion au cœur de notre offre**

**Nos** formateurs sont la clé de notre succès. Qualifiés et expérimentés, ils sont passionnés par leur domaine et engagés dans la transmission de leur savoir. Vous les trouverez accueillants, dynamiques et particulièrement avisés sur leurs sujets. Lorsqu'ils ne sont pas en formation, ils enrichissent constamment leur pratique en intervenant dans le monde professionnel, ce qui leur permet d'apporter des perspectives pratiques et actuelles en salle de classe.

### **Ingénierie Pédagogique : Les formations taillées sur mesure**

Notre excellence en ingénierie pédagogique repose sur une équipe qui a collaboré avec les plus grandes universités mondiales dans la formation pour adultes. Nous concevons nos programmes en alliant les dernières innovations pédagogiques à une connaissance approfondie des besoins du secteur.

Chaque cours est un mélange unique de théorie et de pratique, visant à équiper les participants de compétences concrètes, immédiatement applicables dans leur environnement professionnel.

Notre approche est systématiquement adaptée pour maximiser l'impact et la pertinence de la formation, garantissant ainsi un retour sur investissement significatif pour les entreprises et leurs collaborateurs.



**Nos formateurs sont certifiés**







## Sensibilisation aux Risques liés aux Travaux en Hauteur



## Inspection et contrôle des échafaudages



**Durée : 2 jours**

**Public Cible :** Individus organisant ou effectuant des travaux en hauteur.

**Objectifs :**

- Identifier les dangers et risques liés aux travaux en hauteur
- Connaître les exigences en termes de préparation des travaux en hauteur
- Connaître la hiérarchie des moyens de contrôle des risques des travaux en hauteur
- Identifier les équipements de prévention des risques liés aux travaux en hauteur
- Savoir utiliser les équipements pour les travaux en hauteur.

**Contenu :**

- Les principales terminologies relatives au « Travail en Hauteur »
- La hiérarchie des moyens de contrôle des risques des travaux en hauteur
- Les exigences en termes de préparation des travaux en hauteur
- Les équipements pour les travaux en hauteur
  - o Equipements permanents
  - o Equipements Temporaires
  - o Equipements de protection individuelle/collective
- Notion de Tiran d'air
- Le facteur de chute

**Méthodologie :**

- Mise en situation pratique.
- Jeux de cartes.
- Évaluation : Test à choix multiples.

**N.B :** Formation spécifique requise pour l'utilisation d'équipements tels que harnais de sécurité, d'échafaudage, PEMP, échelles...etc

**Durée : 2 jours**

**Public Cible :** Personnes réalisant des inspections des échafaudages, responsable/ superviseurs/ animateurs HSE et chefs d'équipes.

**Objectifs :**

- Définir et citer les différents types d'échafaudages.
- Connaître les normes en vigueur relatives aux échafaudages.
- Énumérer les éléments constitutifs d'un échafaudage.
- Identifier les différents risques associés à l'utilisation des échafaudages.
- Inspecter et contrôler en toute sécurité les échafaudages.
- Remplir le permis de travail et les fiches d'inspection des échafaudages.
- Préparer et maîtriser les exigences de travail en hauteur en utilisant un échafaudage.

**Contenu :**

- Fondamentaux des échafaudages.
- Structure et capacité des échafaudages.
- Sécurité et risques relatifs à l'exploitation des échafaudages.
- Techniques d'inspection et détection d'anomalies.
- Rédaction de permis et préparation pour le Travail en Hauteur.
- Études de cas, exercices pratiques et évaluation.

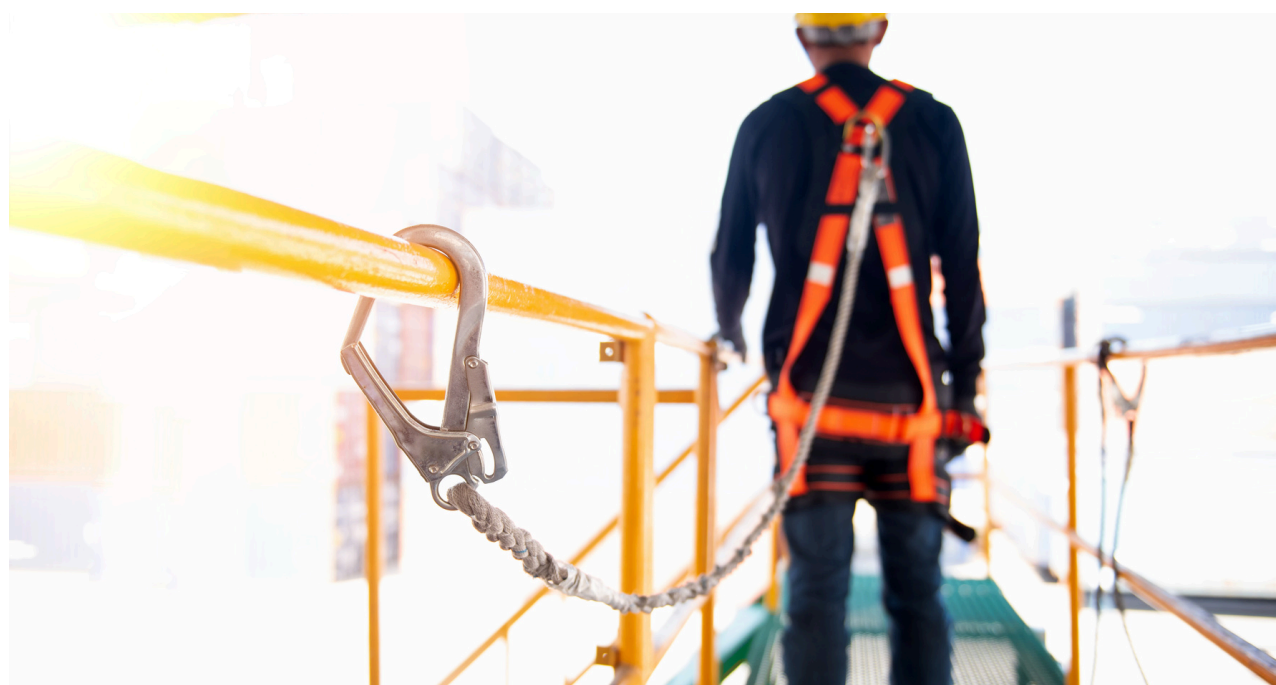
**Méthodologie :**

- Études de cas, formation pratique sur les échafaudages
- Connaissances techniques pour inspections.
- Évaluation : Inspection pratique et test théorique.

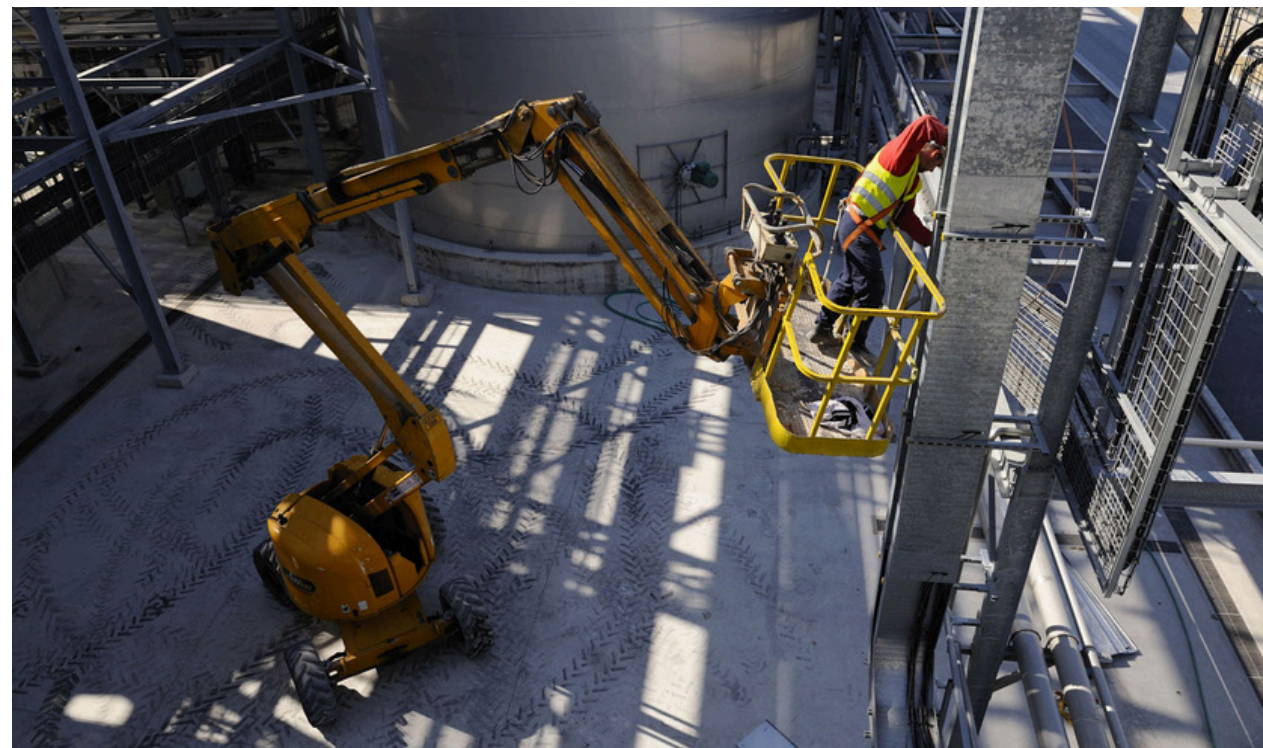




## Utilisation des EPI pour les travaux en hauteur



## CACES R486 PEMP(Nacelle)



**Durée : 1 journée**

### Public Cible :

Utilisateurs de harnais de sécurité et EPI pour travaux en hauteur, responsable/ superviseurs/ animateurs HSE et chefs d'équipes.

### Objectifs :

- Sélectionner, utiliser, inspecter les EPI pour travaux en hauteur
- Souligner l'importance des EPI dans la prévention des accidents

### Contenu :

- Fondamentaux des EPIs des travaux en hauteur et risques associés
- Types d'EPI, usage correct
- Sélection des harnais, critères
- Techniques d'usage des EPI, ajustement
- Inspection des EPI, maintien de l'intégrité
- Gestion des urgences, sauvetage
- Normes sur les EPI des travaux en hauteur

### Méthodologie :

- Théorie et pratique
- Démonstrations d'EPI
- Exercices d'inspection
- Test de compétences

**Durée : 2 jours**

### Public Cible :

Toute personne, expérimentée ou débutante, âgée de plus de 18 ans, amenée à manipuler des plates-formes élévatrices mobiles de personnes.

### Objectifs :

- Identifier les différents types de PEMP, leurs caractéristiques et leurs capacités.
- Comprendre les notions élémentaires de physique (masse, centre de gravité, stabilité).
- Savoir exploiter les PEMP et maîtriser les principaux risques (adéquation à la tâche et limites d'emploi, conduite en cas d'incident, port éventuel d'EPI, instructions du constructeur, interprétation des signalisations).
- Effectuer les opérations d'entretien et inspection quotidien.

### Contenu :

- Fondamentaux des Plates-formes Élévatrices Mobiles de Personnes (PEMP)
- Prévention des Accidents
- Utilisation Optimisée et Sécuritaire des PEMP
- Prise en Main des PEMP
- Utilisation Pratique et Sécuritaire des PEMP
- Maîtrise des Situations Diverses et procédures de fin de poste et de stationnement des engins.
- Contrôle des Connaissances et du Savoir-Faire

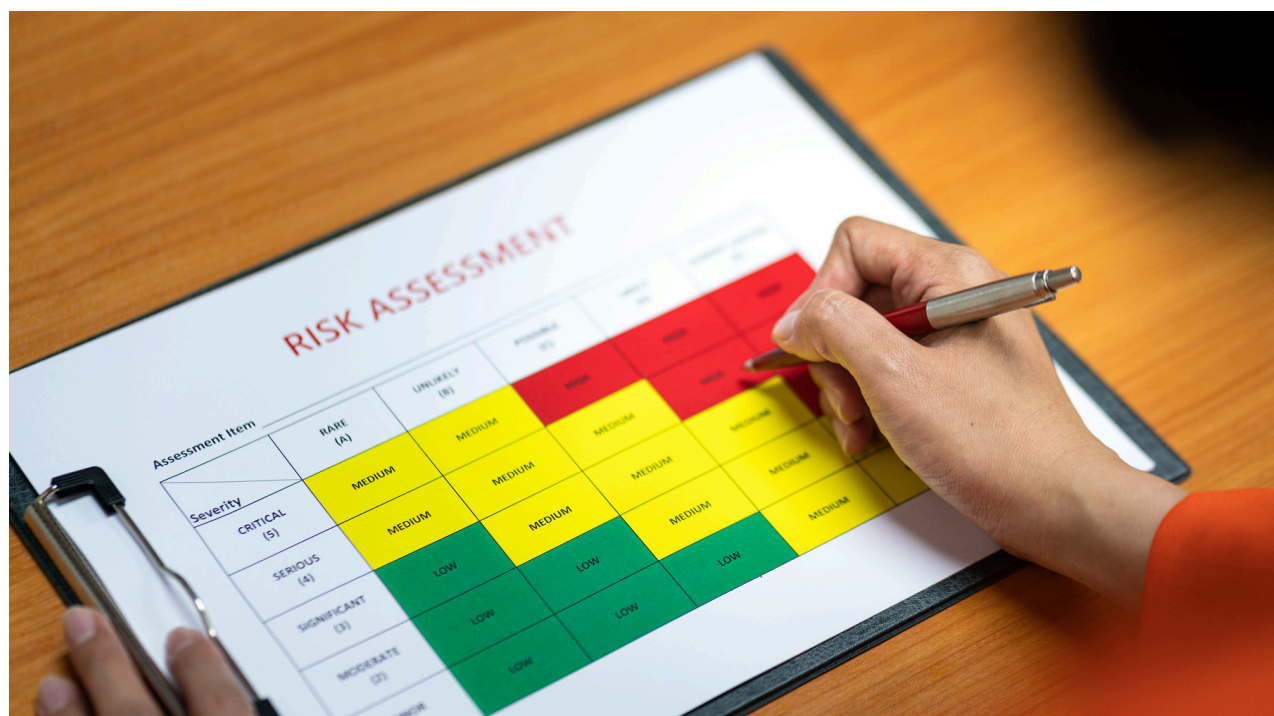
### Méthodologie :

- Enseignement interactif
- Démonstrations pratiques
- Études de cas
- Test de compétences





## Analyse et évaluation des risques



## Changer les comportements humains



**Durée : 2 jours**

### Public Cible :

Responsable HSE, Chefs d'équipe, superviseurs HSE, Responsable production maintenance ...

### Objectifs :

- Comprendre les principes de base de la sécurité au travail et de l'hygiène industrielle.
- Comprendre les responsabilités légales des employeurs et des employés en matière de sécurité au travail.
- Connaître les différents dangers et risques aux postes de travail.
- Apprendre à réaliser une évaluation des risques sur les postes de travail en utilisant des méthodes et des outils appropriés.
- Identifier les facteurs de risque pour la santé et la sécurité des travailleurs.
- Savoir proposer des mesures de prévention et de protection pour réduire les risques identifiés.

### Contenu :

- Introduction à la sécurité au travail et à l'hygiène industrielle.
- Cadre législatif et normatif en matière de sécurité au travail.
- Les sources de risques aux postes de travail : Physiques, chimiques, biologiques, ergonomiques, psychosociaux, etc.
- Méthodes d'évaluation des risques :
  - Identification
  - Analyse,
  - Evaluation et hiérarchisation.
  - Élaboration et mise en œuvre de plans de prévention.
  - Évaluation de l'efficacité des mesures préventives.

### Méthodologie :

Etude de cas réel, Jeux de rôle, Evaluation en fin de formation

**Durée : 1 journée**

### Public Cible :

Responsable HSE, Chefs d'équipe, superviseurs HSE, Responsable production maintenance ...

### Objectifs:

- motiver votre équipe à atteindre les objectifs que vous avez définis
- repartir avec une stratégie personnalisée permettant d'aligner vos équipes sur vos objectifs.

### Contenu:

- Présentation de l'approche scientifique de la méthode ABC pour comprendre et modifier les comportements.
- Application au domaine HSE : Comment intégrer la méthode ABC dans les différents outils HSE ? Techniques de communication efficaces pour accompagner le changement comportemental.
- Atelier pratique : Repartez avec une stratégie personnalisée pour renforcer la culture HSE au sein de vos équipes.

### Méthodologie :

Études de cas, jeux de rôles, simulations, et beaucoup d'exercices pour appréhender l'état d'esprit de l'ABC





## Management des crises



**Durée : 1 journée**

**Public Cible :** Ce module est destiné aux dirigeants, managers, responsables de la sécurité, et à tout professionnel impliqué dans la gestion des risques et la préparation aux crises au sein de l'entreprise.

### Objectifs :

- Se doter des outils et stratégies pour anticiper, gérer et surmonter les crises. Tout en préservant la continuité de votre activité.

### Contenu :

- Définitions et concepts sur le management des crises
- Comment manager une crise
  01. En amont de la crise ( Etude de cas )
  02. Pendant la crise (Etude de cas )
  03. Après la crise ( Etude de cas )
- Bonnes Pratiques de gestion de crise

### Méthodologie :

- Etudes de cas adaptées à votre domaine d'exercice en entreprise

## Comprendre la norme ISO 45001 v2018



**Durée : 1 journée**

### Public Cible :

- Dirigeants, managers, responsables de la sécurité
- Toute personne souhaitant développer ses connaissances sur l'ISO 45001 et le management SST.

### Objectifs :

- Apprendre et saisir les exigences de la norme ISO 45001.
- Obtenir les techniques et outils pratiques nécessaires pour élaborer une approche de gestion de la santé et sécurité au travail (SST).
- Pouvoir utiliser l'ISO 45001 comme fondement pour stimuler le progrès en SST et établir (ou améliorer) un système de management SST performant.
- Savoir conduire un projet de certification ISO 45001.

### Contenu :

- Introduction à l'ISO 45001
- Principes Clés et Structure de l'ISO 45001
- Rôle du Leadership et Participation des Employés
- Préparation à l'Audit de Certification

### Méthodologie :

- Évaluation des acquis pédagogiques
- exercices interactifs





## Sécurité Incendie



**Durée : 1 journée**

**Public Cible :** Tout le monde

### Objectifs :

- Comprendre les principales causes d'incendie.
- Apprendre les étapes, les règles et les consignes de sécurité liées à l'utilisation des extincteurs.
- Pratiquer l'utilisation correcte des extincteurs à travers une simulation pratiques.
- Élargir les connaissances sur les différents systèmes de lutte contre les incendies.

### Contenu :

- Fondamentaux des incendies
- Moyens d'extinction des incendies : Extincteurs
- Classes de feux et choix des agents extincteurs
- Moyens d'extinction des Incendies : Robinet D'incendie Armé (RIA)
- Causes communes des incendies et le Triangle du Feu.
- Pratique de l'utilisation correcte des extincteurs

### Méthodologie :

- Mise en situation pratique.
- Jeux de cartes.
- Évaluation : Test à choix multiples.

## Sauvetage et Secourisme au Travail ( SST )



**Durée : 2 jours**

### Public Cible :

- Tous les employés désireux de devenir SST.
- Les membres des équipes de sécurité.
- Les responsables RH et les managers souhaitant promouvoir la sécurité et la prévention des risques au travail.

### Objectifs :

- Protéger la victime et les témoins
- Alerter les secours d'urgence
- Empêcher l'aggravation de l'état de la victime et préserver son intégrité en attendant l'arrivée des secours.

### Contenu :

- Le rôle du SST et le cadre juridique du secourisme au travail.
- Généralités sur le SST
- Les fonctions SST.
- Plan d'intervention SST.
- Conduite à tenir devant un blessé présentant
- Pratique des gestes de premiers secours sur simulations et mannequins (étouffement, saignements abondants, positions d'attente, réanimation cardio-pulmonaire, etc.).

### Méthodologie :

Combinaison de théorie et pratique, incluant simulations et évaluations pour garantir l'efficacité des SST.





## Espaces confinés



**Durée : 1 journée**

### Public Cible :

- Employés qui travaillent dans ou autour de ces environnements, le cours vise à fournir les connaissances et les compétences nécessaires pour opérer en toute sécurité.

### Objectifs :

- Identifier les espaces clos/confinés et les risques associés
- Contrôler l'accès aux espaces clos/confinés
- Mettre en place des procédures sécuritaires
- Prévoir les moyens nécessaires pour les travaux dans les espaces clos/confinés
- Définir les procédures et s'entraîner au respect de ces mesures d'urgence

### Contenu :

- Identification des Espaces Clos/Confinés
- Gestion des Risques dans les Espaces Clos/Confinés
- Contrôle d'Accès et Surveillance
- Procédures Sécuritaires et Prévention
- Planification des Travaux en Espaces Clos/Confinés
- Procédures d'Urgence et Formation aux Interventions

### Méthodologie :

Etudes de cas, exercices, jeux de simulation ...etc

## Procédure de consignation et déconsignation



**Durée : 1 journée**

### Public Cible :

- Techniciens de maintenance et d'opération
- Responsables de la gestion des installations
- Toute personne impliquée dans les travaux de maintenance ou d'intervention sur des équipements

### Objectifs :

- Comprendre les Principes Fondamentaux de la Consignation/Déconsignation
- Identifier les Dangers et Analyser les Risques Liés aux Équipements
- Maîtriser les Procédures de Consignation
- Acquérir des Techniques de Déconsignation Sécurisée et de Réintégration des Équipements
- Comprendre le Processus d'Habilitation Spécifique à la Consignation/Déconsignation

### Contenu :

- Principes fondamentaux de la consignation/déconsignation
- Identification des dangers et analyse des risques associés aux équipements
- Procédures de consignation : étapes, documentation et vérifications
- Techniques de déconsignation sécurisée et réintégration des équipements
- Processus d'habilitation spécifique à la Consignation/Déconsignation

### Méthodologie :

Etudes de cas, exercices, jeux de simulation ...etc.





## Travaux par Point Chaud TPC



**Durée : 1 journée**

### Public Cible :

- Techniciens de maintenance et d'opération
- Responsables de la gestion des installations
- Toute personne impliquée dans les travaux par point chaud TPC

### Objectifs :

- Identifier et expliquer les principes de base du TPC.
- Analyser et évaluer les risques associés aux TPC.
- Examiner les différents types d'équipements susceptibles d'être utilisés lors des TPC
- Comprendre le rôle et l'importance des équipements de protection individuelle (EPI) dans la prévention des accidents lors des TPC.
- Apprendre les exigences et les étapes pour obtenir un permis de feu, ainsi que les responsabilités des différentes parties impliquées dans le processus.

### Contenu :

- Principes fondamentaux de travail par point chaud
- Risques relatifs aux travaux par points chaud
- Equipements visés par le TPC
- Equipement de Protection individuelles EPI
- Permis de feu
- Procédure de sécurité des travaux par points chaud TPC

### Méthodologie :

- Etudes de cas, exercices
- Jeux de cartes

## Inspection et contrôle des Caillebotis



**Durée : 1 journée**

### Public Cible :

- Techniciens de maintenance et d'opération
- Ingénieurs de sécurité
- Responsables de la gestion des installations
- Toute personne impliquée dans les travaux de maintenance ou d'intervention sur des équipements

### Objectifs :

- Compréhension des fondamentaux des caillebotis : types caractéristiques de caillebotis
- Connaître les normes et réglementations relatives à l'installation et à l'utilisation des caillebotis.
- Clarification des rôles et responsabilités des acteurs de l'entreprise :
- Apprendre les étapes et les bonnes pratiques pour l'installation sécurisée des caillebotis.
- Acquisition des compétences en matière d'inspection des caillebotis

### Contenu :

- Fondamentaux des caillebotis
- Rôles et responsabilités des acteurs d'entreprise
- Montage et réception des caillebotis
- Procédure d'inspection des caillebotis
- Etude de cas : inspection d'une plateforme en caillebotis

### Méthodologie :

Etudes de cas, exercices, jeux de simulation ...





## Gestion des risques chimiques



**Durée : 1 journée**

**Public Cible :** Utilisateurs réguliers ou occasionnels des produits chimiques et matière dangereuse.

### Objectifs :

- Identifier les principaux dangers et risques liés aux produits chimiques utilisés dans le traitement de l'eau.
- Connaître la réglementation et les normes de sécurité relatives à la gestion des produits chimiques.
- Savoir lire et interpréter une fiche de données de sécurité (FDS).
- Connaître les mesures de protection individuelle et collective lors de la manipulation de produits chimiques.
- Réagir correctement en cas d'accident ou d'exposition à des produits chimiques.

### Contenu :

- Dangers et risques liés aux produits chimiques
- Réglementation en matière de risques chimiques
- Les 9 pictogrammes des produits chimiques
- Etiquette et fiche de données de sécurité (FDS)
- Mesures de prévention et procédures de travail sécuritaires
- Stockage sécurisée des produits chimiques

### Méthodologie :

- Exemples pratiques pour chaque concept technique et théorique présenté
- Études de cas .
- Jeux de cartes.
- Évaluation : Test à choix multiples.



Besoin de modules  
spécifiques pour  
votre entreprise ?

Nos experts HSE et  
équipe pédagogique  
pourrons s'aligner à vos  
attentes et concevoir  
**des modules sur-  
mesure.**

Contactez nous :  
**+212 691 855 928**  
[contact@afcotec.com](mailto:contact@afcotec.com)



# NOS SERVICES DE CONSEIL HSE

## Inspections de Sécurité et Conseils en HSE

Assurer la conformité de nos lieux de travail est crucial. Les risques d'un environnement non sécurisé vont au-delà de la santé du personnel, impactant aussi légalement et financièrement l'entreprise.

Avec notre expertise, bénéficiez d'une analyse précise de votre conformité et des conseils pour rehausser votre niveau de sécurité. Cela diminue les accidents, booste la productivité et assure la sérénité.



### Nous intervenons dans divers environnements, dont :

- Chantiers de construction
- Usines
- Entrepôts
- Chantiers navals
- Espaces de loisirs
- Espaces commerciaux
- ....

### Nos services étendus comprennent :

- **Évaluations des Risques** : Identification et gestion des risques pour assurer la sécurité.
- **Accompagnement pour l'ouverture de chantiers** : Préparation des dossiers nécessaires pour démarrer en toute sécurité.
- **Documents Uniques d'Évaluation des Risques** : Adaptés à votre secteur d'activité.
- **Procédures et SOP** : Élaboration de procédures opérationnelles standards spécifiques à votre domaine.
- **Plan d'Opération Interne** : Stratégies d'intervention d'urgence personnalisées.
- **Standards Spécifiques** : Développement de normes sur mesure pour votre entreprise.
- **Audits de Sécurité** : Examen approfondi des pratiques de sécurité.
- **Plans d'Action HSE** : Mise en place de mesures correctives.
- **Enquêtes sur les Incidents** : Analyse et prévention des accidents futurs.
- **Support pour Accréditations** : Assistance dans l'obtention de certifications.
- **Formations Sécurité** : Sensibilisation et formation du personnel.
- .....





**afcotec**  
SERVICES



**Formation**



**Conseil**

**Contactez nous :**

**(+212) 0691 855 928**  
**contact@afcotec.com**  
**www.afcotec.com**